

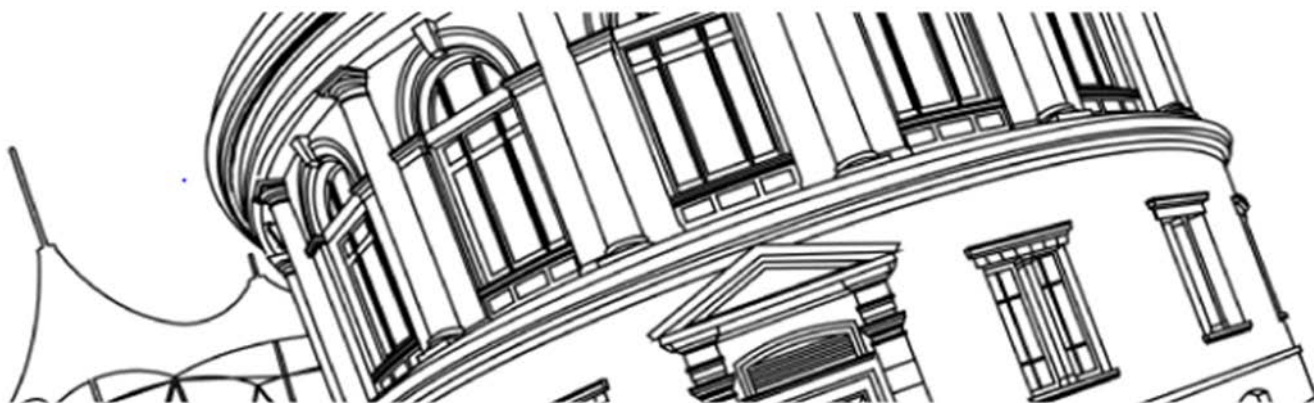


UFR DES **L**ETTRES,
SCIENCES DU
LANGAGE ET **A**RTS

Livret d'accueil
Portail 11 :
Lettres, Langues,
Sciences du langage

2020-2021

Bienvenue en portail 11 !



Important

Ce livret est diffusé à titre purement indicatif. Les informations qu'il contient, mises à jour aussi souvent que possible, n'ont aucune valeur contractuelle.

Ctrl clic pour
accéder
directement à
l'information

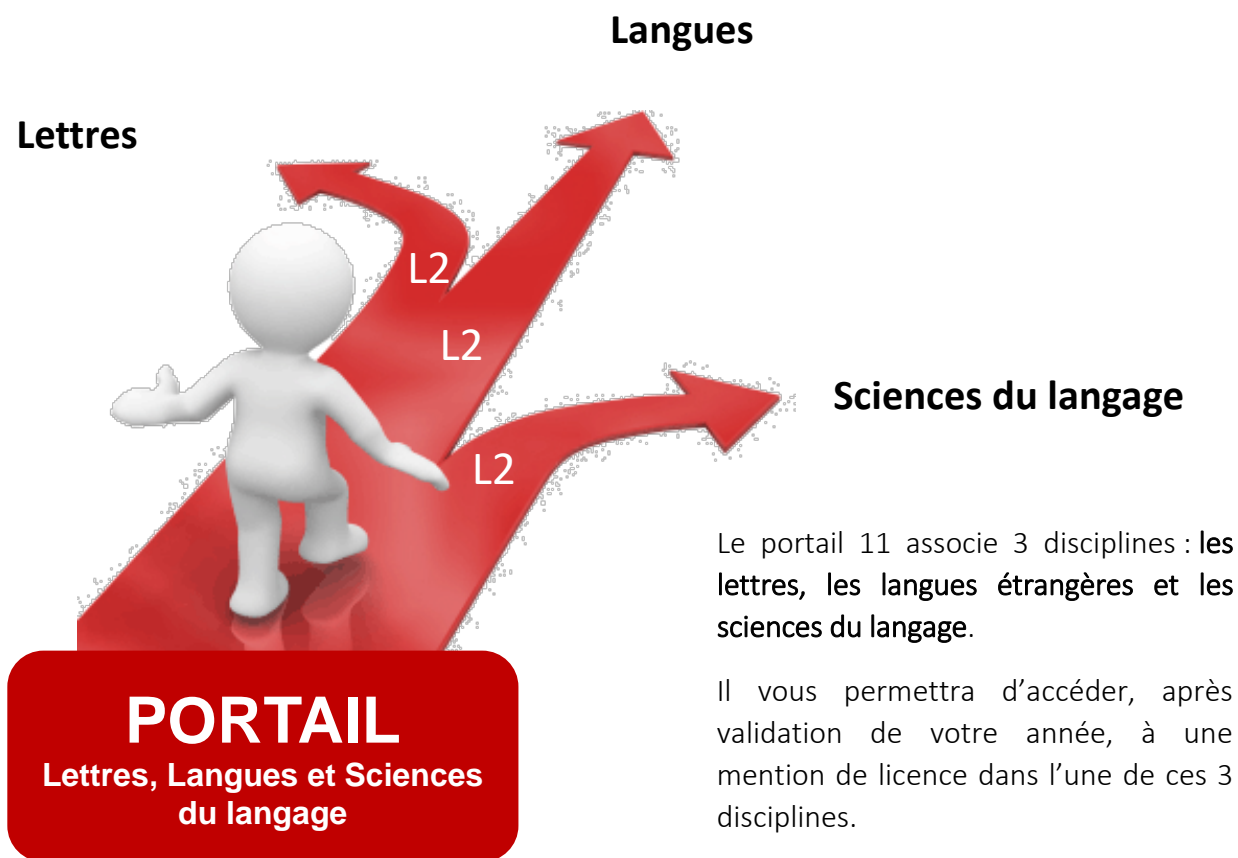
Table des matières

Qu'est-ce qu'un portail ?	5
Le portail Lettres, Langues et Sciences du langage.....	5
Contacts	6
Espace Numérique de Travail (ENT).....	7
Architecture du portail sur l'année.....	8
Maquette des enseignements	8
Contenu des enseignements disciplinaires (UE disciplinaires)	9
UE A1 Littérature française	9
UE B1 Langues et langages.....	9
UE C1 Sciences du langage.....	9
UE D1 Sciences du langage approfondissement.....	9
UE A2 Langue française.....	10
UE B2 Sciences du langage.....	10
TD Linguistique française	10
Option latin-grec	11
Contenu des enseignements transversaux (UE Transversale).....	11
La méthodologie	11
Les TIC (technologies de l'information et de la communication)	11
La langue transversale	12
Et après ?.....	13
Schéma des études universitaires du portail au doctorat	13
Mentions de licences accessibles.....	14
Exemples des débouchés	14
Eléments de scolarité.....	15
Valider son année	15
.....	15
Des règles à respecter.....	15
Les dispositifs d'aide	16
La coordination des études.....	16
Le parrainage / marrainage.....	16
Le semestre rebond	17
Enrichir son parcours	17
Année à l'international	17
La césure	17
Ateliers de conversation animés par des étudiant.es en échange	17
Le stage volontaire.....	17
Associations, projets participatifs, culture, sport, entrepreneuriat, etc.....	18

Une question ?	19
Calendrier universitaire 2020-2021	20

Qu'est-ce qu'un portail ?

Il s'agit d'une première année de Licence **PLURIDISCIPLINAIRE** c'est-à-dire composée de plusieurs disciplines ou enseignements. Elle prépare à une 2^{ème} année (mention de licence) dans une des disciplines suivies.



Le portail 11 associe 3 disciplines : **les lettres, les langues étrangères et les sciences du langage.**

Il vous permettra d'accéder, après validation de votre année, à une mention de licence dans l'une de ces 3 disciplines.

Le portail Lettres, Langues et Sciences du langage

Ce portail propose l'association de trois disciplines : les lettres, les langues vivantes et les sciences du langage. Les approches sont ainsi croisées et s'éclairent mutuellement pour mieux expliquer ce que sont le langage, les langues, le discours (notamment littéraire).

2 composantes collaborent dans ce portail

UFR LESLA Lettres, sciences du langage et arts

<http://lesla.univ-lyon2.fr/>

UFR de LANGUES

<http://langues.univ-lyon2.fr/>

Contacts

Département / Formation	
Responsable pédagogique du portail Véronique CORINUS	Veronique.corinus@univ.lyon2.fr
Gestionnaire de scolarité Stéphanie TRUCHOT	Secrétariat LESLA Portail11@univ-lyon2.fr Campus Porte des Alpes Tramway T2, arrêt Université Bât.B Bureau B129 04.78.77.23.54 Horaires d'ouverture : <i>Mardi / Mercredi / Jeudi : 13h30-16h30</i>
Coordinatrice des études Céline CARMONA	c.carmona@univ-lyon2.fr Permanences et sur RDV Campus Porte des Alpes Tramway T2, arrêt Université Bât.F Bureau F130 06.19.90.02.89 Facebook/Messenger
Université	
Bureau des étudiant.es internationaux/ales	Campus Porte des Alpes Tramway T2, arrêt Université MDE, Bât.U https://www.univ-lyon2.fr/international/bureau-des-etudiant-es-internationaux-ales-international-student-office
Mission Handicap	Campus Porte des Alpes MDE, Bât.U mission.handicap@univ-lyon2.fr
Service universitaire d'information et d'orientation SCUIO-IP	Campus Porte des Alpes Bât. B 04.78.77.23.42
SSU Service de Santé Universitaire	Campus Porte des Alpes, Bât.L : 04.78.77.43.10 ssu@univ-lyon2.fr
Assistantes sociales du CROUS	Prise de rdv en ligne au Service social du CROUS de Lyon 59 rue de la Madeleine 69007 Lyon https://www.clicrdv.com/crous-de-lyon

Espace Numérique de Travail (ENT)

Sur votre Espace numérique de travail, vous pouvez :

- consulter vos notes, vos résultats et votre emploi du temps (selon l'UFR) ;
- accéder à votre dossier personnel, vos fichiers (espace de stockage) ;
- accéder au lien des plateformes pédagogiques.

La plateforme de cours de l'Université se trouve à l'adresse suivante : <https://moodle.univ-lyon2.fr>.

Comment se connecter la première fois ?

Votre compte informatique est automatiquement créé suite à votre première inscription administrative comme étudiant.e à Lyon 2. Vous avez reçu sur votre adresse électronique extérieure, renseignée lors de la constitution de votre dossier, un premier message vous invitant à choisir un identifiant et une adresse mail, puis un second vous permettant de choisir votre mot de passe. Attention à bien indiquer un mail de secours, pour pouvoir réinitialiser vous-même votre mot de passe.

- ⚠ Toutes les communications avec l'Université, les équipes pédagogiques et administratives doivent s'effectuer avec **votre adresse électronique universitaire**. Toutes les informations provenant de l'Université vous seront adressées sur votre boîte mail Lyon2. Consultez-la régulièrement.

Que faire si les informations n'ont pas été reçues ?

Penser à vérifier les messages indésirables. Le sujet du mail commence systématiquement par « [Université Lyon 2] Création de votre compte informatique » et il est envoyé depuis l'expéditeur « no-reply@univ-lyon2.fr ». Les étudiant.es peuvent demander la relance d'une étape de la création de mot de passe auprès des GSN.

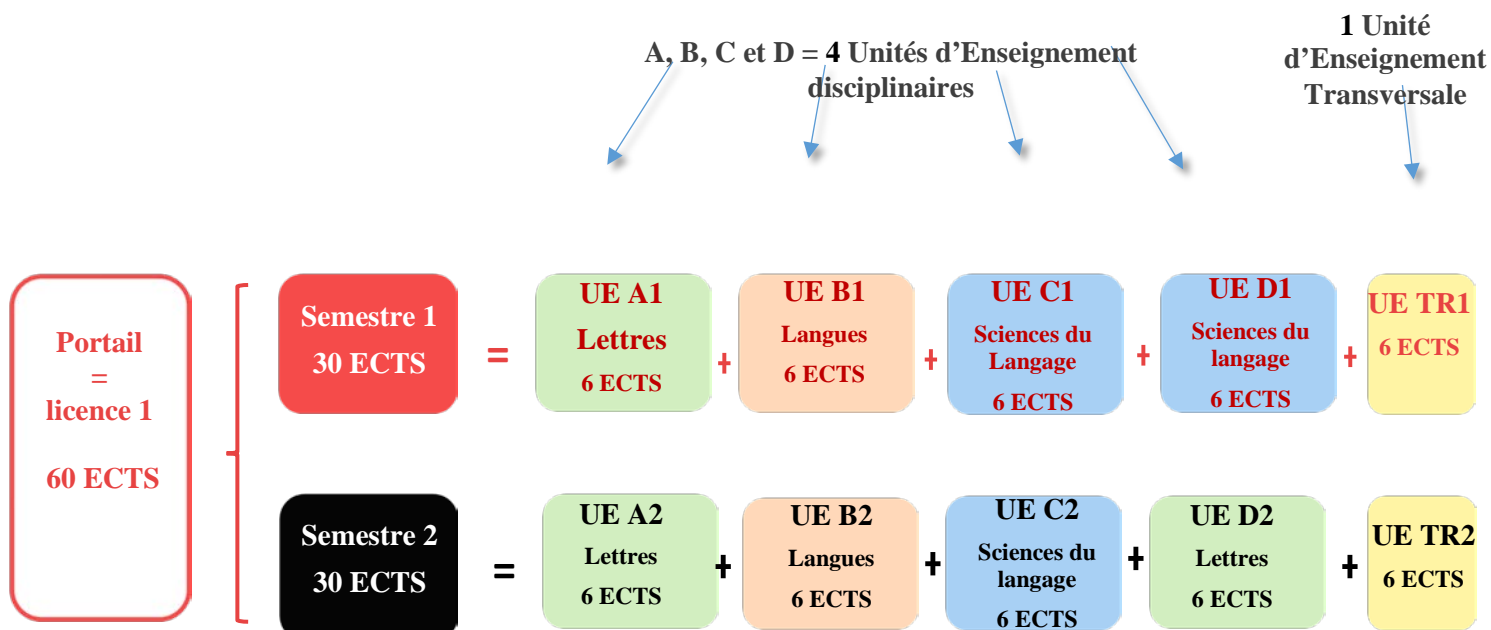
➡ Campus Berges du Rhône : salle E022 au sous-sol du dôme à proximité de la cafet'U

➡ Campus Porte des Alpes : salle PR21, bâtiment P FILTRE

➡ Pas à pas Mode d'emploi numérique <https://www.univ-lyon2.fr/campus/pas-a-pas-mode-demploi-numerique-pour-les-primos-arrivant-es>

➡ FAQ Outils et services numériques <https://www.univ-lyon2.fr/rentree/faq/rentree-2020-faq-outils-et-services-numeriques>

Architecture du portail sur l'année



UE : Unité d'Enseignement : combinaison de plusieurs enseignements (souvent CM+TD, parfois TD+TD).

ECTS : European Credit Transfer System : système de points.

Pour valider un semestre, il faut 30 ECTS. Pour valider l'année, il faut 60 ECTS.

Maquette des enseignements

Semestre 1		
UE A1 Littérature française	CM	Littérature française
	TD	Littérature française
UE B1 Langues et langages	CM	Langues et langages
	TD	Langue étrangère au choix
UE C1 Sciences du langage	CM	Approche historique des langues et cultures
	TD au choix	Analyse des textes linguistiques
		Langues anciennes (latin et grec)
UE D1 Sciences du langage, approfondissement disciplinaire	CM	Linguistique et sémiotique : modèles et concepts
	TD	Linguistique et sémiotique : applications pratiques
Semestre 2		
UE A2 Langue française	CM	La langue dans l'histoire
	TD au choix	La langue au présent
		Langues anciennes (latin et grec)
UE B2 Pratique de la langue	TD	Initiation à la traduction : version
	TD	Initiation à la traduction : thème
UE C2 Sciences du langage	CM	Sémantique et lexicque
	TD	Linguistique française
UE D2 Lettres, approfondissement disciplinaire	CM	Littératures
	TD	Littératures

CM : cours magistral TD : travaux dirigés

Contenu des enseignements disciplinaires (UE disciplinaires)

UE A1 Littérature française

À travers l'étude d'œuvres d'époques différentes, ce cours aborde l'évolution esthétique du genre narratif tout en mettant l'accent sur les questions générales de narratologie. Le cours vise également l'apprentissage méthodologique de la technique de l'explication de texte.

Programme sur le site LESLA début juillet : <http://lesla.univ-lyon2.fr>

UE B1 Langues et langages

CM En français : Comprendre la nature et le fonctionnement des langues humaines en général, et de la / des langues étudiée(s) en particulier ; ce, afin de structurer ses apprentissages de linguistique. Ce cours établit une base pour les enseignements en sciences du langage.

4 séances - introduction à la psycholinguistique et à l'apprentissage des langues

4 séances – introduction à la sociolinguistique et à la communication humaine

4 séances - introduction à la linguistique générale

TD En allemand, anglais, arabe, espagnol, italien ou portugais :

Niveau B2 attendu - approfondissement dans la langue choisie

UE C1 Sciences du langage

CM Approche historique des langues et cultures :

Parcours historique des langues indo-européennes (en partant des langues les plus anciennes) avec une insistance particulière sur la production écrite dans chacune de ces langues et ses conditions de réalisation.

TD Analyse linguistique des textes littéraires

Après quelques rappels de notions fondamentales pour l'analyse linguistique, on étudie divers extraits de textes littéraires (prose et poésie du XVIIe au XXIe s.) en partant d'une étude linguistique privilégiant un angle tout à tour syntaxique, sémantique, textuel, énonciatif, Chaque notion linguistique mobilisée fera l'objet d'un rappel précis.

UE D1 Sciences du langage approfondissement

CM Linguistique et sémiotique : modèles et concepts

L'objet de ce cours est de s'intéresser non seulement aux langues, aux signes linguistiques et à l'activité de parole, mais à toutes les formes de langage, à toutes sortes de signes et aux diverses modalités de la communication.

TD Linguistique et sémiotique : applications pratiques

En résonance avec et en complément du CM, le cours proposera un examen des éléments fondamentaux des disciplines consacrées à l'étude des *langages* à travers la prise en compte de leurs différents supports et manifestations culturels, afin de restituer un cadre pratique aux modèles et aux théories.

UE A2 Langue française

CM La langue dans l'histoire

Connaissance de l'histoire de la langue française, sous le double aspect de l'histoire externe (origines, formation et extension du français ; enrichissement et normalisation du français, XVI^e - XVIII^e s.) et de l'histoire interne (naissance et structuration de la réflexion sur la langue ; création des premiers dictionnaires et grammaires).

TD La langue au présent

Présentation du français moderne : éléments pour l'analyse de la phrase (niveaux d'analyse, classes grammaticales et fonctions syntaxiques de base) en lien avec une réflexion sur l'orthographe grammaticale (accords, conjugaison) ; morphologie lexicale (formation du lexique) centrée sur les procédés de dérivation, composition et conversion auxquels s'ajoutent d'autres modes d'introduction dans la langue (emprunt, sigles, mot-valise). Les supports de travail sont des textes d'origines diverses, non exclusivement littéraires.

UE B2 Sciences du langage

CM Sémantique et lexique

- la notion de sens : les domaines de la sémantique, le couple sens/référence, les différents types de sens (symbolique, iconique, lexical, grammatical, spécifique, générique, etc.), les différentes conceptions de la notion de sens.

- le lexique dans sa structuration externe, principalement à travers les notions de champs et de relations lexicales. Seront ainsi abordées des notions comme l'homonymie, la synonymie, l'antonymie, l'hypo/hyperonymie, etc.

TD Linguistique française

Il s'agit de permettre aux étudiants de découvrir la langue orale française et le décalage entre la langue écrite et la langue parlée.

Les notions de langues opaques et langues transparentes seront définies. Cet enseignement est destiné prioritairement aux futurs enseignants de la langue, aux formateurs, aux rééducateurs (concours orthophonie), aux futurs linguistes qui travailleront avec les ingénieurs développeurs en informatique dans les disciplines du Traitement Automatique de la Langue (TAL), et de tout ce qui concerne le « dialogue homme-machine ».

Option latin-grec

Découverte ou approfondissement de chacune de ces langues à travers des cours de niveau débutant ou renforcé (3h/ semaine/ langue).

- Ces cours remplacent certains cours de portail aux deux semestres.
- Les deux langues ne sont pas dissociables.
- Possibilité de poursuivre en L2 Humanités, en plus des autres débouchés du portail.

➔ Pour tous renseignements : anne.fraisse@univ-lyon2.fr

Contenu des enseignements transversaux (UE Transversale)

Vous avez le choix entre l'UE Transversale standard et l'UE Transversale « Langues anciennes »

Semestre 1		
UE Transversale	TD	Méthodologie
	Au choix	Langues anciennes (latin et grec)
	TD et CL	TIC
	TD	Langue transversale : au choix, au centre de langues
Semestre 2		
UE Transversale	TD	Méthodologie
	Au choix	Langues anciennes (latin et grec)
	TD et CL	TIC
	TD	Langue transversale

La méthodologie

Le TD de méthodologie accompagne les étudiant.es dans leur entrée à l'Université, dans l'acquisition et l'approfondissement de méthodes de travail rigoureuses, indispensables à la réussite en licence. Il apporte des savoir-faire transversaux mobilisables dans l'ensemble des cours disciplinaires, et met l'accent sur les techniques d'expression, à l'écrit comme à l'oral.

Les TIC (technologies de l'information et de la communication)

Le contenu s'organise autour de l'apprentissage des bonnes pratiques avec les logiciels de bureautique (Office et Libre Office) et l'utilisation d'outils numériques. Les TIC contiennent un TD et un CL (cours en ligne). Les TIC sont dispensées par l'ICOM (Institut de la communication).

➔ Contact : Institut de la communication, Bât.L, bureau L161. 04 78 77 31 07 tic@univ-lyon2.fr

La langue transversale

La langue transversale est à choisir parmi les 12 langues étrangères proposées. Elle est dispensée par le Centre de langues. Elle ne peut pas être la langue maternelle de l'étudiant.e.

Un test de langue permet de vous orienter vers le groupe correspondant à votre niveau. Le niveau affiché est le niveau à atteindre.

Choix de la langue transversale en licence (L1/L2/L3)											
Allemand	Anglais	Arabe	Catalan	Chinois	Espagnol	FLE*	Italien	Intercompréhension**	Portugais	Russe	Suédois
<input type="checkbox"/> A1		<input type="checkbox"/>	<input type="checkbox"/> A1	<input type="checkbox"/> A1	<input type="checkbox"/> A1		<input type="checkbox"/>	<input type="checkbox"/> Niveau 1	<input type="checkbox"/> A1	<input type="checkbox"/>	<input type="checkbox"/> A1
<input type="checkbox"/> A2	<input type="checkbox"/> A2	A1	<input type="checkbox"/> A2	<input type="checkbox"/> A2	<input type="checkbox"/> A2	<input type="checkbox"/>	A1	<input type="checkbox"/> Niveau 2	<input type="checkbox"/> A2	A1	<input type="checkbox"/> A2
<input type="checkbox"/> B1	<input type="checkbox"/> B1	<input type="checkbox"/>		<input type="checkbox"/> B1	<input type="checkbox"/> B1	A2	<input type="checkbox"/>		<input type="checkbox"/> B1	<input type="checkbox"/>	
<input type="checkbox"/> B2	<input type="checkbox"/> B2	A2		<input type="checkbox"/> B2	<input type="checkbox"/> B2	<input type="checkbox"/>	A2		<input type="checkbox"/> B2	A2	
<input type="checkbox"/> C1	<input type="checkbox"/> C1	<input type="checkbox"/>			<input type="checkbox"/> C1	B1	<input type="checkbox"/>		<input type="checkbox"/> C1	<input type="checkbox"/>	
		B1				<input type="checkbox"/>	B1			B1	
		<input type="checkbox"/>				B2	<input type="checkbox"/>			<input type="checkbox"/>	
		B2				<input type="checkbox"/>	B2			B2	
		<input type="checkbox"/>				C1	<input type="checkbox"/>				
		C1					C1				

* FLE : Français Langue Etrangère (uniquement pour les étudiant.es non francophones)

** **Intercompréhension** : L'intercompréhension permet d'apprendre à comprendre les différentes langues romanes simultanément et de communiquer avec les étudiant.es étranger.es en s'exprimant chacun dans sa langue maternelle.

➔ Contact : Bât.O

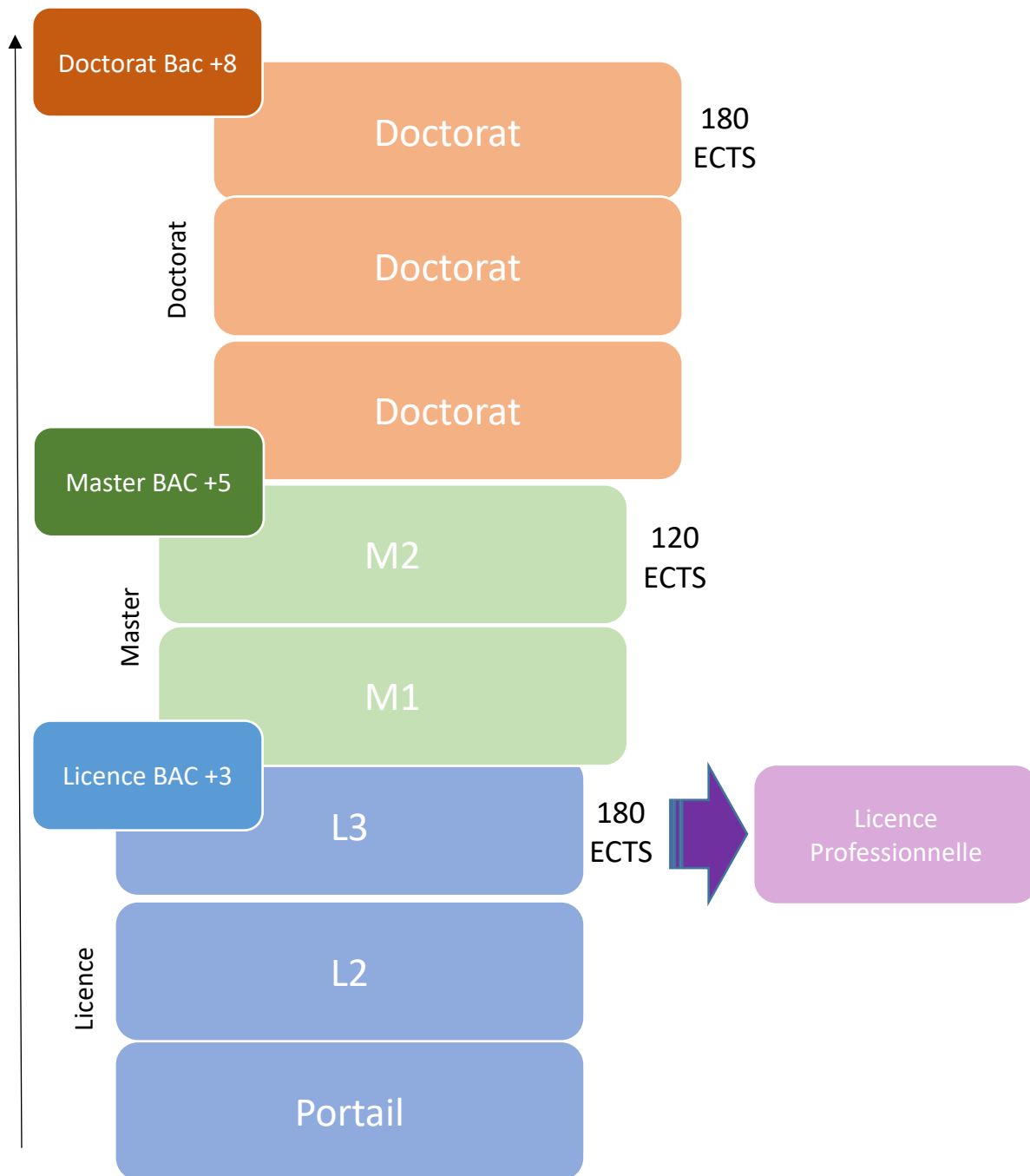
➔ <https://www.univ-lyon2.fr/universite/structures-et-services/centre-de-langues>

➔ <https://www.facebook.com/centredelangueslyon2>

Et après ?





Schéma des études universitaires du portail au doctorat

Les différentes étapes des études à l'université :



Mentions de licences accessibles

En fonction de vos choix de langues et d'options (latin-grec), vous pouvez accéder aux mentions de licence suivantes :

Disciplines enseignées dans le portail 11	Mentions de licence
Sciences du langage	Sciences du langage
Lettres	Lettres modernes
	Lettres appliquées
	Lettres-histoire de l'art  Vous n'aurez pas eu d'enseignements d'histoire de l'art dans ce portail : demandez conseil !
	Lettres-langues Vous pouvez choisir entre plusieurs combinaisons : Lettres modernes - Allemand Lettres modernes - Portugais Lettres appliquées - Anglais
Lettres, latin et grec (en option)	Humanités (lettres classiques)  Il faut avoir suivi les cours de latin et grec en portail
Langues	LEA (Langue étrangère appliquées)  Il faut avoir une bonne maîtrise de 2 langues dont l'anglais
	LLCER (Langue, littérature et civilisation étrangère et régionale)  Il faut avoir une bonne maîtrise d'une langue, choisie en UE disciplinaire langues et langages en portail

Exemples des débouchés

Lettres : journalisme, édition, communication, médiation culturelle, concours administratifs, concours de l'enseignement...

Sciences du langage : éducation, handicap, formation, ingénierie linguistique, presse, médias, édition, concours de professeur.e des écoles/paramédicaux...

Langues : traduction technique, traduction littéraire, tourisme, commerce, journalisme, communication, concours de professeur.e des écoles/professeur.e de langue/administratifs...

Pour réfléchir à votre orientation, être aidé.e :

➡ Contactez votre coordinatrice des études : Céline Carmona

c.carmona@univ-lyon2.fr - 06 19 90 02 89 - Facebook/Messenger

➡ Contact : Scuoio-ip Bât.B, PDA

Éléments de scolarité

Valider son année

Validation d'une UE

Calcul de la moyenne supérieure ou égale à 10/20 des enseignements qui la composent (éléments pédagogiques ou EP*).

Compensations entre EP

Validation d'un semestre

Par réussite à toutes les UE (capitalisation).

Par moyenne de toutes les UE (compensation).

Validation d'une année

Calcul de la moyenne supérieure ou égale à 10/20 des UE qui la composent.

Compensation inter-semestres.

Les EP sont capitalisables (note conservée si ≥ 10)

Des règles à respecter

Assiduité obligatoire. Une absence non justifiée tolérée en TD. Au-delà, présentation obligatoire d'un justificatif communiqué à l'enseignant et/ou au secrétariat (certificat médical, convocation à la JAD...).

Attention : Si vous êtes boursier.es, les absences injustifiées peuvent entraîner la suspension voire une demande de remboursement des aides perçues.

Exception : une dispense d'assiduité (DA) peut être accordée sur des critères spécifiques (handicap, travail, sportif de haut niveau, etc.) par votre gestionnaire de scolarité. Pensez à en informer les services concernés : SUAPS pour les sportifs.ves de haut niveau, Mission Handicap pour les personnes en situation de handicap...)

➡ Se référer au règlement de scolarité pour plus de détails : <https://www.univ-lyon2.fr/campus/vie-pratique/reglement-de-scolarite-2020-2022>

Les dispositifs d'aide

La coordination des études

A l'université Lumière, chaque portail bénéficie d'un.e coordinateur.trice des études afin de favoriser la réussite des étudiant.es de 1^{ère} année.

Ses missions

- Accompagner
- Aider
- Informer
- Faire le lien avec les différents dispositifs et services de l'Université...

Vous vous posez des questions sur :

- La vie étudiante
- Votre projet de formation
- Votre (ré)orientation
- Vos études, votre portail
- L'organisation de votre travail, vos stratégies d'apprentissage...

Pour y répondre :

- Des permanences
- Des RDV individuels
- Un suivi
- Des ateliers sur différents thèmes tout au long de l'année

➔ Contactez votre coordinatrice des études : Céline Carmona

c.carmona@univ-lyon2.fr - 06 19 90 02 89 - Facebook/Messenger – Permanences et sur RDV

Le parrainage / marrainage

Depuis plusieurs années, l'Université Lumière Lyon 2 organise un parrainage / marrainage pour les étudiant.es de Licence première année (L1) **issu.es de baccalauréat professionnel et technologique** par des étudiant.es de licence 3 ou de master issu.es de la même formation. Dispositif sur la base du volontariat.

➔ Contact : Scuoio-ip Bât.B, PDA

➔ geraldine.du-crest@univ-lyon2.fr

Le semestre rebond

Ce dispositif permet aux étudiant.es de 1ère année de licence en situation de décrochage, de construire un nouveau projet de formation, de bénéficier d'une remise à niveau dans les matières fondamentales et d'une découverte de nouvelles disciplines, favorisant ainsi une réorientation réussie l'année suivante.

➔ Contact : Scuiio-ip Bât.B, PDA

➔ geraldine.du-crest@univ-lyon2.fr

Enrichir son parcours

Année à l'international

Vous avez la possibilité de partir étudier un semestre ou une année à l'étranger en L3 dans l'une des 360 universités partenaires de l'Université Lumière Lyon 2. Vous pouvez d'ores et déjà préparer votre mobilité internationale.

➔ Programme Erasmus + : Elsa Radureau 04 78 69 70 69

➔ Programme Monde : Hélène Lecocq 04 78 69 72 32

➔ <https://www.univ-lyon2.fr/international/partir-a-l-international-1>

La césure

La césure est une interruption temporaire des études de 6 mois (césure au semestre) à 1 an (césure annuelle) et s'adresse à tout.es les étudiant.es admis.es à l'Université Lyon 2, pour réaliser un projet, vivre une autre expérience, en France ou à l'étranger.

➔ 04.78.69.72.63 cesure@listes.univ-lyon2.fr

➔ <https://www.univ-lyon2.fr/universite/actualites-universitaires/candidature-pour-une-cesure-en-2020-2021>

Ateliers de conversation animés par des étudiant.es en échange

L'Université propose des ateliers de conversation afin de permettre à ses étudiant.es de pratiquer et d'améliorer leur expression orale en langue étrangère. Cela permet également de favoriser les échanges interculturels avec des étudiant.es internationaux/ales du même âge qui font une partie de leurs études en France, eux-mêmes étant des apprenant.es de langue (le français) avec le désir de rencontrer et d'échanger avec les étudiant.es de Lyon 2.

➔ <https://www.univ-lyon2.fr/universite/structures-et-services/centre-de-langues>

➔ <https://www.facebook.com/centredelangueslyon2>

Le stage volontaire

En première année, il n'y a pas de stage obligatoire à effectuer. Néanmoins, vous avez la possibilité d'en effectuer si vous le souhaitez afin de découvrir un métier/un secteur, de vous forger une expérience professionnelle, de préparer votre réorientation...

➔ **Contact : Pôle stage et insertion, Rez-de-chaussée Bâtiment F**

➔ <https://www.univ-lyon2.fr/formation/stages>

Associations, projets participatifs, culture, sport, entrepreneuriat, etc.

De nombreuses associations étudiantes dans le domaine de la culture, de l'environnement, du sport, et des associations des composantes de Lyon 2 sont présentes à l'Université.

Consultez la liste :

➔ <https://www.univ-lyon2.fr/campus/vie-associative-1>

Une question ?

En cas de difficulté ou de questions, n'hésitez pas à vous adresser aux différents services et interlocuteurs :

Besoins	Interlocuteurs.trices / services
Inscription administrative, carte IZLY	Centre d'inscription inscriptions@univ-lyon2.fr
Emploi du temps, inscriptions pédagogiques	Pôle ETIP pole-etip@univ-lyon2.fr
Informations, changement éventuel de langue transversale	Centre de langues (PDA, Bât. O. OR36)
TIC	ICOM (PDA bureau L161)
Absences, contrat pédagogique, emploi du temps, changement de groupe exceptionnel, notes	Gestionnaire de scolarité
Santé, social	SSU (PDA Bât. L), Mission handicap (PDA MDE Bât. U) Assistante de service social (PDA, MDE, Bât. U) CROUS (59 rue de la Madeleine, 69007 Lyon)
Questions de cours	Enseignant.es
Questions pédagogiques, fonctionnement du portail	Responsable du portail
Aide, accompagnement, conseil	Coordinatrice des études
Pour les étudiant.es internationaux.ales	Bureau des Etudiant.es Internationaux.ales (PDA, MDE Bât.U)

Calendrier universitaire 2020-2021

Approuvé par la CFVU du 26-08-20, CT du 09-07-20, CA du 10-07-20

Rentrée universitaire au 14 septembre 2020 PORTAILS + Formations concours, MEEF, agrégations, formations mutualisées
maintien de la semaine 13 (rattrapage et révision)

sept-20	oct-20	nov-20	déc-20	janv-21	févr-21	mars-21	avr-21	mai-21	juin-21	juil-21
1 Mar	1 Jeu 40	1 Dim férié	1 Mar	1 Ven férié	1 Lun sem 2	1 Lun sem 5	1 Jeu 13	1 Sam férié	1 Mar CORR	1 Jeu FIN CORR
2 Mer	2 Ven	2 Lun sem 7	2 Mer	2 Sam	2 Mar FIN CORR	2 Mar	2 Ven	2 Dim	2 Mer 22	2 Ven
3 Jeu 38	3 Sam	3 Mar	3 Jeu 49	3 Dim	3 Mer 5	3 Mer	3 Sam	3 Lun RATT & REV	3 Jeu FIN CORR	3 Sam
4 Ven	4 Dim	4 Mer	4 Ven	4 Lun	4 Jeu	4 Jeu 9	4 Dim	4 Mar	4 Ven	4 Dim
5 Sam	5 Lun sem 4	5 Jeu 45	5 Sam	5 Mar	5 Ven	5 Ven	5 Lun férié	5 Mer	5 Sam	5 Lun 27
6 Dim	6 Mar	6 Ven	6 Dim	6 Mer	6 Sam	6 Sam	6 Mar sem 10	6 Jeu 10	6 Dim	6 Mar
7 Lun	7 Mer P.I.	7 Sam	7 Lun sem 12	7 Jeu	7 Dim	7 Dim	7 Mer	7 Ven	7 Lun	7 Mer JURY
8 Mar	8 Jeu 41	8 Dim	8 Mar	8 Ven	8 Lun sem 3	8 Lun sem 6	8 Jeu 14	8 Sam férié	8 Mar 23	8 Jeu JURY
9 Mer	9 Ven 37	9 Lun sem 8	9 Mer	9 Sam	9 Mar 6	9 Mar	9 Ven	9 Dim	9 Mer JURY	9 Ven
10 Jeu	10 Sam	10 Mar	10 Jeu 50	10 Dim	10 Mer JURY	10 Mer	10 Sam	10 Lun sess 1	10 Jeu JURY	10 Sam
11 Ven	11 Dim	11 Mer férié	11 Ven	11 Lun	11 Jeu JURY	11 Jeu 10	11 Dim	11 Mar EXAM	11 Ven	11 Dim
12 Sam	12 Lun sem 5	12 Jeu 48	12 Sam	12 Mar EXAM Sess 1	12 Ven	12 Ven	12 Lun sem 11	12 Mer 10	12 Sam	12 Lun
13 Dim	13 Mar	13 Ven	13 Dim	13 Mer	13 Sam	13 Sam	13 Mar	13 Jeu férié	13 Dim	13 Mar
14 Lun Rentrée	14 Mer	14 Sam	14 Lun RATT & REV	14 Jeu 2	14 Dim	14 Dim	14 Mer	14 Ven férié	14 Lun	14 Mer férié
15 Mar	15 Jeu 42	15 Dim	15 Mar REV	15 Ven	15 Lun	15 Lun sem 7	15 Jeu 15	15 Sam	15 Mar sess 2	15 Jeu 28
16 Mer sem 1	16 Ven	16 Lun	16 Mer	16 Sam	16 Mar	16 Mar	16 Ven	16 Dim	16 Mer EXAM	16 Ven
17 Jeu 38	17 Sam	17 Mar sem 9	17 Jeu 51	17 Dim	17 Mer	17 Mer	17 Sam	17 Lun EXAM	17 Jeu 24	17 Sam
18 Ven	18 Dim	18 Mer	18 Ven	18 Lun	18 Jeu 7	18 Jeu 11	18 Dim	18 Mar	18 Ven 1er semestre	18 Dim
19 Sam	19 Lun sem 6	19 Jeu 47	19 Sam	19 Mar EXAM	19 Ven	19 Ven	19 Lun	19 Mer	19 Sam	19 Lun
20 Dim	20 Mar	20 Ven	20 Dim	20 Mer	20 Sam Vac U	20 Sam	20 Mar	20 Jeu 20	20 Dim	20 Mar
21 Lun	21 Mer	21 Sam	21 Lun	21 Jeu 3	21 Dim	21 Dim	21 Mer	21 Ven	21 Lun EXAM	21 Mer
22 Mar sem 2	22 Jeu 43	22 Dim	22 Mar	22 Ven	22 Lun sem 4	22 Lun sem 8	22 Jeu férié 18	22 Sam	22 Mar sess 2	22 Jeu 28
23 Mer	23 Ven	23 Lun	23 Mer	23 Sam CORR	23 Mar	23 Mar	23 Ven	23 Dim	23 Mer	23 Ven
24 Jeu	24 Sam	24 Mar sem 10	24 Jeu 52	24 Dim	24 Mer	24 Mer	24 Sam Vac U	24 Lun J. Solid.	24 Jeu 25	24 Sam
25 Ven	25 Dim	25 Mer	25 Ven férié	25 Lun Rentrée	25 Jeu 8	25 Jeu 12	25 Dim	25 Mar EXAM	25 Ven 2eme sem	25 Dim
26 Sam	26 Lun	26 Jeu 48	26 Sam Vac U	26 Mar	26 Ven	26 Ven	26 Lun sem 12	26 Mer	26 Sam	26 Lun
27 Dim	27 Mar	27 Ven	27 Dim	27 Mer sem 1	27 Sam	27 Sam	27 Mar	27 Jeu 21	27 Dim	27 Mar
28 Lun	28 Mer Vac U	28 Sam	28 Lun	28 Jeu 4	28 Dim	28 Dim	28 Mer	28 Ven	28 Lun	28 Mer
29 Mar sem 3	29 Jeu 44	29 Dim	29 Mar	29 Ven CORR	29 Lun	29 Lun sem 9	29 Jeu 17	29 Sam CORR	29 Mar	29 Jeu 30
30 Mer	30 Ven	30 Lun sem 11	30 Mer 53	30 Sam	30 Mar	30 Mar	30 Ven	30 Dim	30 Mer 28	30 Ven
	31 Sam		31 Jeu 54	31 Dim		31 Mer		31 Lun		31 Sam

12 semaines d'enseignement = 12 x 1h45 de CM/TD selon les formations

38	n° de semaine civile
sem 1	1ere semaine du semestre d'enseignement
	Période d'intégration
	Vacances scolaires
	Vacances universitaires
	semaine de rattrapage
	session d'examens terminaux
	Dates de jury
	Jours fériés



 université
 Lumière
 LYON 2