

— université — LUMIÈRE — LYON 2

INSCRIPTIONS ET INFORMATIONS

REJOIGNEZ-NOUS



fc-lesla@univ-lyon2.fr

04 78 69 73 47



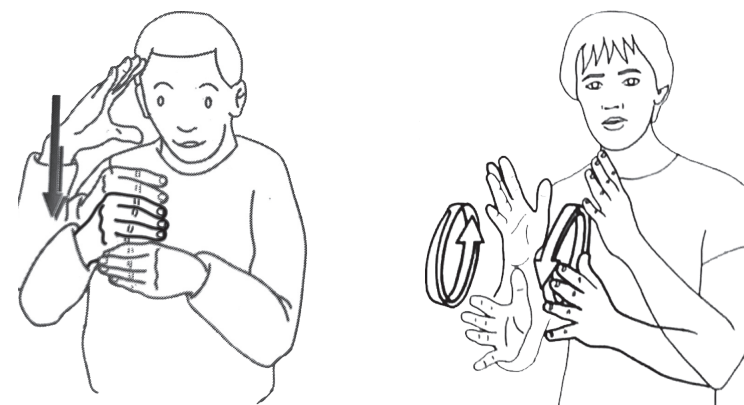
CAMPUS DES BERGES DU RHÔNE

Formation Continue LESLA

18 quai Claude Bernard, Lyon 7

Tramway T1 : Quai Claude Bernard et Rue de l'université

Tramway T2 : Centre Berthelot - Science PO Lyon



A P P R E N D R E
L A L A N G U E
D E S S I G N E S
F R A N Ç A I S E

VOUS SOUHAITEZ SUIVRE UNE FORMATION DE LA LSF ?

Nous proposons **2 cycles en 2 modules de 30 heures**, niveau progressif.
Vous pouvez suivre un ou deux cycles et atteindre vos objectifs.

Ainsi, vous pouvez débiter par :

- le premier niveau et progresser tout au long de l'année,
- intégrer un niveau expérimenté (après évaluation de vos acquis).

VOS OBJECTIFS

Les objectifs sont liés au Cadre Européen Commun de Référence pour les Langues (CECRL).

Cette formation comprend l'acquisition de 2 types de compétences :

- **Communicative** : échanger en LSF.
- **Culturelle** : découvrir l'Histoire des Sourds et la culture sumaine*.

* *SUMAIN = SU veut dire « votre » en espagnol ; MAIN signifie « main » en français. Donc on signe : « votre main ».*

VOTRE RYTHME D'APPRENTISSAGE

L'Université Lyon 2 propose des cours de LSF **au Campus des Berges du Rhône ou en intra-entreprise.**

Les rythmes d'apprentissage selon votre besoin peuvent s'étaler sur plusieurs modules.

Cours du soir (4h par semaine)

GRUPE 1 : LUNDI ET MERCREDI de 18h30 - 20h30
(à partir d'Octobre jusqu'en Décembre 2020)

GRUPE 2 : MARDI ET JEUDI de 18h30 - 20h30
(à partir d'Octobre jusqu'en Décembre 2020)

GRUPE 3 : MARDI ET JEUDI de 18h30 - 20h30
(à partir de décembre 2020 jusqu'en Juin 2021)

EFFECTIF MAXIMUM PAR GROUPE : **15 PERSONNES**

VOTRE NIVEAU

D'un centre de formation à un autre, les programmes peuvent être différents.
C'est pourquoi, une évaluation de votre niveau sera exigée en amont de votre parcours.
Le/la stagiaire sera évalué.e par un formateur sourd.

VOTRE FINANCEMENT

Le financement peut être individuel ou pris en charge par une structure telle que :
AIF, Pôle Emploi, Conseil régional, AFDAS, AGEFIPH...



CYCLE : A1 DÉBUTANT

Acquérir les connaissances de base et structurales de la LSF.

Module A1.1

- Savoir dialoguer sur les thèmes de base de la vie quotidienne.
- Découvrir la culture sumaine.

Module A1.2

- Participer à une conversation courte avec un partenaire dans des échanges très brefs et simplifiés.



CYCLE : A2 INTERMÉDIAIRE

Échanger aisément en Langue des Signes.

Module A2.1

- Simplifier une syntaxe de base et la grammaire sumaine.
- Configurer spécifiquement en abordant l'iconicité et les placements.

Module A2.1

- Apprendre à respecter la chronologie d'une histoire sur les thèmes variés.
- Donner un avis argumenté sur des sujets variés à une régularité normale.

MODALITÉS DE SUIVI ET D'ÉVALUATION

Une évaluation sommative sera réalisée en fin de chaque cycle A1 et A2.

L'Université Lyon 2 propose une attestation pour accompagner les stagiaires dans leur projet personnel ou professionnel :

L'Attestation de suivi de Formation en Langue des Signes Française. (AFLSF)